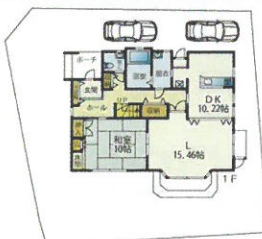


中古戸建

○価 格：4,480万円(税込)
○交 通：地下鉄空港線「福岡空港」駅まで徒歩約30分



○所在地：粕屋郡志免町王子2丁目
○土地面積：284.87㎡ (86.17坪)
○建物面積：181.65㎡ (54.95坪)
○構造：木造2階建
○間取り：5LDK+S
○築年数：1998年8月
○取引態様：媒介

新築戸建

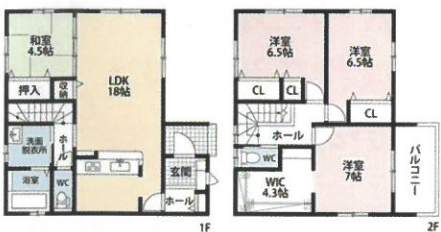
○価 格：3,580万円(税込)
○交 通：JR香椎線「須恵中央」駅まで徒歩約15分



○所在地：粕屋郡志免町田富2丁目
○土地面積：165.05㎡ (49.92坪)
○建物面積：122.55㎡ (37.07坪)
○構造：木造2階建
○間取り：4LDK+S
○築年数：2021年9月完成
○取引態様：媒介

新築戸建

○価 格：3,298万円(税込)
○交 通：JR香椎線「酒殿」駅まで徒歩約40分



○所在地：粕屋郡志免町片峰中央3丁目
○土地面積：140.80㎡ (42.59坪)
○建物面積：108.48㎡ (32.82坪)
○構造：木造2階建
○間取り：4LDK
○築年数：2022年3月完成
○取引態様：媒介

新築戸建

○価 格：3,399万円(税込)
○交 通：JR香椎線「須恵中央」駅まで徒歩約25分



○所在地：粕屋郡志免町田富4丁目
○土地面積：153.57㎡ (46.45坪)
○建物面積：98.81㎡ (29.89坪)
○構造：木造2階建
○間取り：4LDK+S
○築年数：2022年3月完成
○取引態様：媒介

※来場すれば物件資料一式をお渡しします。※他にもご紹介できる物件がございます。

▲ FAX送信方向 ☎ 092-405-0823 24時間受付 ▲

ご安心してお気軽にお問い合わせください。
当社スタッフが状況に応じてご対応します。

フリガナ					生年月日	T・S・H	年	月	日
お名前	様				年齢	歳	性別	男・女	
ご住所	〒 - 都道府県				市区郡				
お電話	() -								
ご質問	<input type="checkbox"/> 新築・中古物件に関して <input type="checkbox"/> 土地に関して <input type="checkbox"/> その他のご相談								

※個人情報の管理は当法人内の基本ルールを策定しております。

完全無料査定! 高く売却するなら当社にお任せ下さい!

土地戸建住宅マンション

売却査定 買取査定

✓ 「売却」

✓ 「買取」

✓ 「住み替え」

不動産を売却されたお客様の理由

- ◎ 新たな不動産の買い換えのために!
- ◎ 転勤になって住めなくなった!
- ◎ 住宅ローンの支払いが困難になった!
- ◎ 資産整理の為に売却したい!

住まいのすべてを、スマートに。

HOUSEDO — 博多の森 —



福岡県知事(13)第3825号

西王建設株式会社

SEIO (公社)福岡県宅地建物取引業協会

〒811-2207 福岡県糟屋郡志免町南里1丁目12番20号

☎ 092-405-0821 ☎ 092-405-0823

🌐 https://www.seio-k.com ✉ info@seio-k.com