

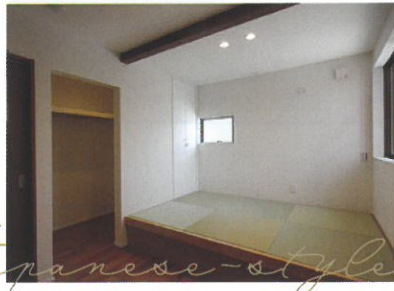


*Living room*  
吹き抜け+ハイサッシで採光・採風！  
開放感を演出！！

18.5帖の広々リビングは、中庭のおかげでより開放的に。  
また、家事をしながらお子さまの宿題を見ることができる  
スタディスペース。必ずリビングを通る、リビング階段など、  
自然と家族の会話が生まれる空間、動線を体感できます。

*Kitchen*  
キッチン→脱衣所→洗面→と  
回遊できる動線は  
共働き家庭の強い味方！

茶色の人工大理石がシックな雰囲気演出。  
キッチンの隣にはパントリーが併設されており、  
まとめ買いや収納に困るホットプレートや土鍋  
などの収納スペースに◎。



*Japanese-style room*  
リビングに併設された小上がりの和室

ちょっとゴロツいたときにも大活躍！ソファの代わり  
に腰掛けることも。中庭と吹き抜けから入るあたたかい  
光を浴びてゆったりお昼寝も◎。



*Children room*  
将来的に分けられる  
子供部屋！

12帖のお部屋を将来的には2部屋に間仕切ることが  
できるように計画。眺望が良い南側へ窓を設けて、  
1年中光が差し込む明るいお部屋に。



*Laundry room*  
家事ラクを叶えた  
家事動線！

水回りを一か所にまとめることで家事がしや  
すい動線に。ランドリースペースは雨や時間を  
気にすることなく干すことができるので洗濯物  
のために急いで家に帰る必要もなし！

*bedroom*  
朝日で  
目覚めがスッキリ！

朝日が一番に最初に入る東側に  
配置で目覚めもすっきり。



※現在施工中のため、当社施工写真を使用しております。

個別相談 見学会で同時開催、大好評の相談会

相談会  
1

住宅ローン控除の賢い使い方！！  
600万円得する  
資金計画相談

おトクに家を作るには、住宅ローン / 税制優遇を理解する  
ことが必要です。一番大切な計画だからこそ、銀行の言いなりに  
ならないために、住宅のプロがアドバイスします。



こんなことがわかります！

- ・資金不足で住宅建築をあきらめていた方が建築可能になる方法
- ・マイホームが建つ生命保険の見直し方
- ・住宅ローンをお得に組む方法

ご希望の方は、予約時もしくは会場にてお申し付けください。

相談会  
2

土地探しを初めて6ヶ月以内の方必見！  
未公開情報取得方法が  
分かる土地探し相談

不動産業界の仕組みを熟知することで効率的に優良な物件情報  
を集めることができます。セミナーに参加すると新鮮な物件情報  
と物件の見極め方もアドバイスいたします。



こんなことがわかります！

- ・不動産業者が絶対に教えない業界の仕組み
- ・効率良く優良物件情報を集める裏技
- ・建築条件を外す交渉術
- ・現地に行ったらココをチェック

見学会に参加すると、  
こんなことがわかります！

1. 共働き夫婦が効率よく家事ができる動線
2. 気兼ねなく家族や友人が集まる中庭
3. 土地+建物の総資金計画の考え方
4. 将来を見据えた間取りの考え方
5. 4人家族が生活する等身大の注文住宅

お客様の声

土地もない、自己資金もほとんどない、そんな  
私たちが家を建てられるのか…不安に感  
じていましたが佐藤さん、瀬戸さん(当社設  
計士)は私たちの夢を実現すべくとても誠実に、そして前向き  
に知恵を絞ってくださいました。佐藤さんの堅実な資金計画と  
瀬戸さんの抜群の設計力とセンスの良さで期待をはるかに上  
回る最高の家を建てていただき本当に幸いです。



筑紫野市・K様

佐藤社長から家づくりの進め方を丁寧に教えて  
いただいた事と瀬戸さんの抜群の設計力  
のおかげで、理想以上の家が完成しました!!  
家族全員が大満足しています!!これから家で  
過ごす時間がとって楽しみです!



筑紫野市・M様

こどもみらい  
住宅支援事業



子育て世帯  
若者夫婦世帯  
最大  
100万円  
高い省エネ性能等を有する新築分譲住宅の購入を  
すると、最大100万円の補助金が受けられます。

RENOVATION

新築さながらの  
個性的な住まいに！

中古住宅・中古マンションの  
リノベーションも承っております。



Follow me!!

さとう建設の日常や施工事例を  
発信しています。



Instagram



@satou\_kensetsu



建設業許可:福岡県知事許可(般-1)第78256号  
一級建築士事務所登録:福岡県知事登録第1-62172号  
中小企業経営革新支援法:福岡県認定企業第2667号

株式会社さとう建設

satou@e-satou.com

https://e-satou.com/

見学会のご予約・お問い合わせは

092-925-0127

OPEN 9:00-19:00

〒818-0005 福岡県筑紫野市大字原187-3

さとう建設 筑紫野市

HPもご覧ください

