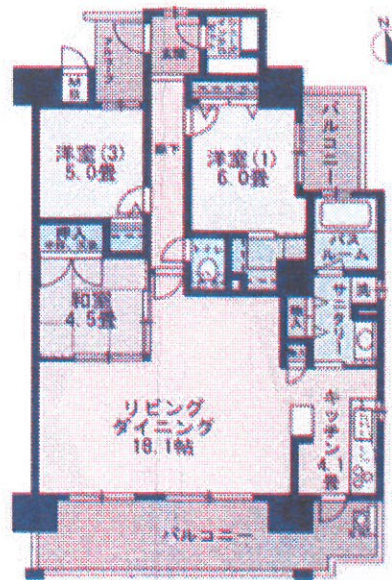
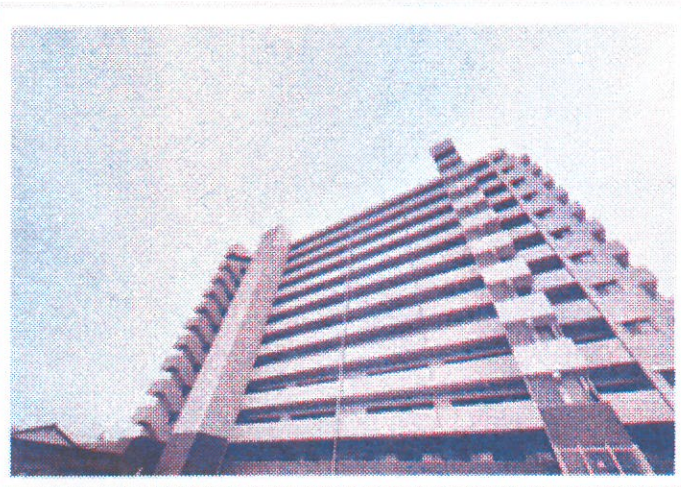


アルファステイツ箱崎

〈マンション〉

3,550 万円

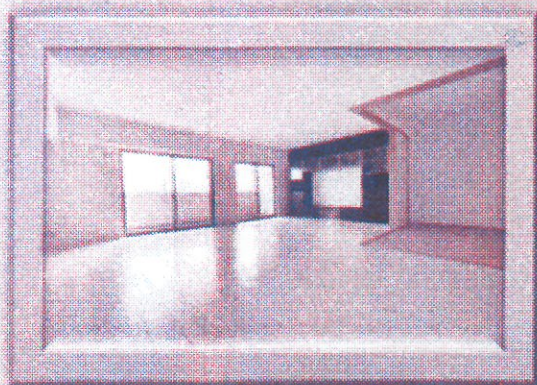


JR箱崎駅まで徒歩約8分 10階南東角部屋

【物件概要】

- 住所/福岡市東区原田1丁目4番1
- 交通/鹿児島本線「箱崎」駅まで徒歩約8分
- 構造/鉄筋コンクリート造12階建10階部分
- 専有面積/88.75㎡ (約26.85坪)
- バルコニー面積/19.97㎡ (約6.04坪)
- 間取り/3LDK
- 建築/2013年7月
- 管理費/月額7,987円
- 修繕積立金/月額7,100円
- 駐車場/月額6,000円 ・抽選の為都度確認
- 管理方式/日勤
- 現況/空室 ●引渡/即入居可
- 取引態様/仲介

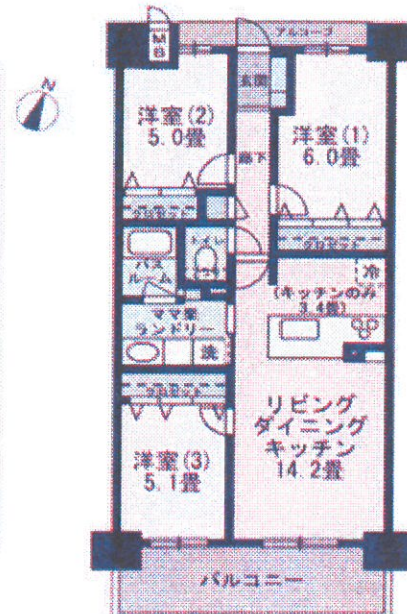
- ◎専有面積88.75㎡の4LDK
- ◎2面バルコニーで日当り良好
- ◎リビング床暖房完備
- ◎令和4年3月ハウスクリーニング実施



アルファスマート福岡東

〈マンション〉

2,780 万円



築3年 周辺住環境良好 全居室洋室の3LDK

【物件概要】

- 住所/粕屋郡志免町別府北1丁目20番20
- 交通/篠栗線「袖須」駅まで徒歩約14分
- 構造/鉄筋コンクリート造7階建1階部分
- 専有面積/69.03㎡ (約20.88坪)
- バルコニー面積/9.15㎡ (約2.76坪)
- 間取り/3LDK
- 建築/2019年8月
- 管理費/月額9,700円
- 修繕積立金/月額4,300円/災害積立金/月額300円
- 駐車場/月額1,000円 平置き・抽選の為都度確認
- 管理方式/日勤
- 現況/居住中 ●引渡/相談
- 取引態様/仲介

- ◎分譲時オプション付き多数あり
- ◎徒歩圏内に大型スーパーあり
- ◎引渡し前ハウスクリーニングサービス

